



# Hubarbeitsbühnen

## Teil 2: Kontrolle am Einsatzort

### Checkliste

**Werden die Hubarbeitsbühnen in Ihrem Betrieb sicher eingesetzt?**

Die Hauptgefahren sind:

- Absturz von Personen von der Arbeitsbühne
- Umkippen der Hubarbeitsbühne
- Einklemmen von Personen zwischen Hubarbeitsbühne und festen Einrichtungen (z. B. Gebäudeteilen)
- Verletzungen durch herunterfallende Gegenstände

Mit dieser Checkliste bekommen Sie die Gefahren besser in den Griff.

**suva**pro

Sicher arbeiten

 **SCHULER &  
SCHULER AG**  
HEBE- UND TRANSPORTTECHNIK  
CH-6405 Immensee (SZ) [contact@schuler-schuler.ch](mailto:contact@schuler-schuler.ch)  
Telefon +41 41 854 7000 Telefax +41 41 854 7001  
[www.schuler-schuler.ch](http://www.schuler-schuler.ch)

## 1. Füllen Sie die Checkliste aus.

Wo Sie eine Frage mit «nein» beantworten, ist eine Massnahme zu treffen. Notieren Sie die Massnahmen auf der Rückseite.

## 2. Setzen Sie die Massnahmen um.

### Geeignete Hubarbeitsbühnen und Bediener einsetzen

1. Wurde der Einsatz der Hubarbeitsbühne **sorgfältig geplant**?  ja  nein

Einsatzleiter ist bestimmt, die zu treffenden Sicherheitsmassnahmen sind bekannt.

Für die Planung eignet sich Checkliste «Hubarbeitsbühnen, Teil 1: Planung des Einsatzes», Bestell-Nr. 67064/1.

2. Sind die Bediener ausreichend **ausgebildet** und für ihren Einsatz **instruiert**?  ja  nein

- Grundausbildung für die verwendete Hubarbeitsbühnen-Kategorie (z. B. Ausbildungsnachweis eines Trainingszentrums)
- Zusatzinstruktion am Einsatzort (Bedienung des eingesetzten Hubarbeitsbühnen-Modells; Sicherheitsmassnahmen)

3. Wird vor Arbeitsbeginn eine **Sicht- und Funktionskontrolle** vorgenommen?  ja  nein

Zu beachten sind die Vorgaben in der Betriebsanleitung.

Wichtig ist z. B. die Kontrolle folgender Punkte:

- Steuerorgane (inkl. Not-Aus-Taster)
- Dichtheit des Hydrauliksystems
- allgemeiner Zustand der Hubarbeitsbühne
- Funktionssicherheit der Zugangstüre

4. Ist die Hubarbeitsbühne für die **Bodenneigung** am Einsatzort geeignet?  ja  nein

Angaben über die zulässige Neigung können der Betriebsanleitung entnommen werden.

5. Ist die **Antriebsart** der Hubarbeitsbühne am Einsatzort zulässig?  ja  nein

Hubarbeitsbühnen mit Verbrennungsmotoren dürfen nicht in geschlossenen Räumen eingesetzt werden, ausser die Lüftung ist gewährleistet.

6. Genügen **Arbeitshöhe und seitliche Reichweite** der Hubarbeitsbühne, um die Arbeiten ohne zusätzliche Hilfsmittel wie Leitern oder Podeste auszuführen? (Bild 1)  ja  nein

### Hubarbeitsbühne sicher aufstellen

7. Ist die **Tragfähigkeit** des Bodens im Einsatzbereich ausreichend?  ja  nein

Bei Abdeckungen über Bodenöffnungen (Deckel, Gitterroste usw.) und bei unbefestigten Böden ist besonders Vorsicht geboten! Grundlagen für die Beurteilung des Untergrunds sind in der «Checkliste für Kranführer von Fahrzeugkranen» zu finden (Bestell-Nr. 88180.d).

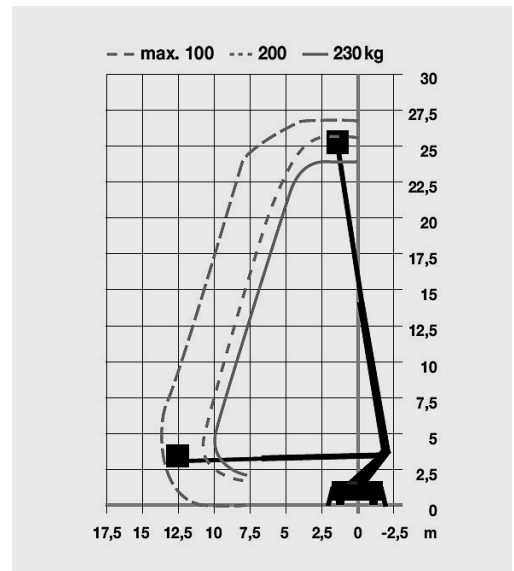


Bild 1: Arbeitshöhe und seitliche Reichweite der Hubarbeitsbühne sind der Betriebsanleitung zu entnehmen.

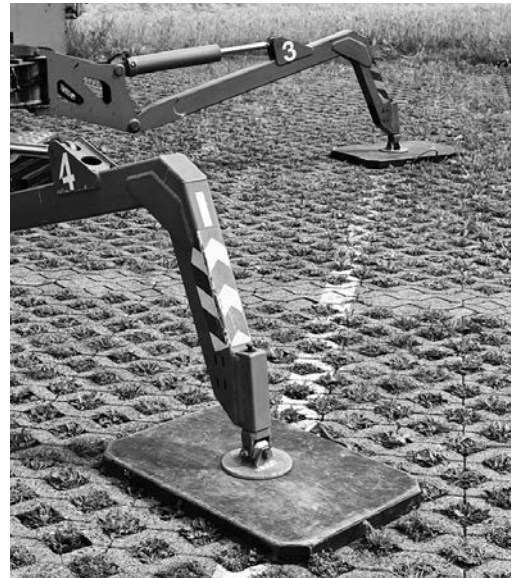


Bild 2: Hubarbeitsbühnen mit Stützen müssen auf unbefestigten Böden auf Unterlegplatten abgestützt werden.

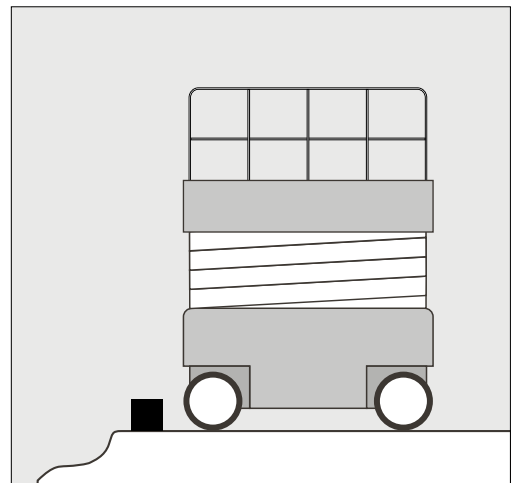


Bild 3: Absturzkanten sind mit einem stabilen Anfahrerschutz zu sichern.

8. Werden beim Einsatz von Hubarbeitsbühnen mit Stützen (Kategorie 1a und 1b) geeignete **Unterlegplatten** verwendet und sind diese mittig ausgerichtet? (Bild 2)  ja  nein
9. Sind beim Einsatz von mobilen Hubarbeitsbühnen (Kategorie 3a und 3b) die **Absturzkanten** am Einsatzort gesichert? (Bild 3)  ja  nein
10. Sind alle **Krane, Elektroleitungen** und ähnliche Gefahren im Arbeitsbereich gesichert?  ja  nein  
Krane und Freileitungen sind auszuschalten, wenn in unmittelbarer Nähe dazu gearbeitet werden muss (siehe Suva-Richtlinie 1863).
11. Ist der Gefahrenbereich um die Hubarbeitsbühne am Boden **abgesperrt**? (Bild 4)  ja  nein  
Für Arbeiten auf öffentlichen Strassen sind die Vorgaben der Signalisationsverordnung (SR 741.211.5) zu beachten.



Bild 4: Der Arbeitsplatz ist so abzusichern, dass Passanten nicht in den Gefahrenbereich der Hubarbeitsbühne treten.

### Sicheres Verhalten

12. Wird darauf geachtet, dass die **maximale Nutzlast** der Arbeitsbühne nicht überschritten wird?  ja  nein  
Zu berücksichtigen ist das Gewicht von Personen, Werkzeug und Material.
13. Werden die Arbeiten bei starkem **Wind** oder bei **Gewitter** sofort eingestellt?  ja  nein  
Der zulässige Einsatzbereich der Hubarbeitsbühne bei Wind ist der Betriebsanleitung zu entnehmen.
14. Ist gewährleistet, dass die **Hilfsperson** (siehe Rückseite) bei einem Notfall rechtzeitig Hilfe leisten kann?  ja  nein  
Die Überwachung des Bedieners auf der Hubarbeitsbühne muss jederzeit gewährleistet sein. Dazu können auch Sprechfunk oder Mobiltelefone eingesetzt werden.
15. Wird beim Einsatz von Ausleger-Hubarbeitsbühnen (Kategorien 1b und 3b) die **Persönliche Schutzausrüstung** korrekt verwendet? (Bild 5 und 6)  ja  nein
16. Wird beim Verlassen der Hubarbeitsbühne der **Fahrzeugschlüssel** entfernt?  ja  nein  
In Pausen oder nach Arbeitsende ist der Schlüssel der Hubarbeitsbühne abzunehmen und sicher aufzubewahren. So kann die Hubarbeitsbühne nicht von Unbefugten benutzt werden.



Bild 5: Achtung: Beim Verwenden des Rückhaltesystems nur die zugelassenen Anschlagpunkte benutzen und Verbindungsmittel möglichst kurz halten (Betriebsanleitung beachten).

Bei älteren Bühnen ohne entsprechende Anschlagpunkte: Verbindungsmittel mit einer Bandschlinge an einem tragfähigen Bauteil im unteren Bereich des Arbeitskorbes anschlagen. Im Zweifelsfall Fachperson (z. B. Bühnenlieferant) beiziehen

### Weitere Informationen

- Checkliste Hubarbeitsbühnen, Teil 1: Planung des Einsatzes (Suva-Bestell-Nr. 67064/1)

Es ist möglich, dass in Ihrem Betrieb weitere Gefahren zum Thema dieser Checkliste bestehen. Ist dies der Fall, treffen Sie die nötigen Massnahmen (siehe letzte Seite).



Bild 6: Schutzhelm mit Kinnriemen tragen.

**Massnahmenplanung**

**Hubarbeitsbühnen, Teil 2: Kontrolle am Einsatzort**

Hubarbeitsbühne: \_\_\_\_\_

Marke: \_\_\_\_\_ Typ: \_\_\_\_\_ Baujahr: \_\_\_\_\_

Checkliste ausgefüllt von: \_\_\_\_\_

Datum: \_\_\_\_\_ Unterschrift: \_\_\_\_\_

Hilfsperson für den Notfall: \_\_\_\_\_

Name: \_\_\_\_\_ Vorname: \_\_\_\_\_ Mobiltelefon-Nr.: \_\_\_\_\_

Einsatzort (Firma, Adresse): \_\_\_\_\_

Nr.	Zu erledigende Massnahme	Termin	beauftragte Person	erledigt		Bemerkungen	geprüft	
				Datum	Visum		Datum	Visum
_____	_____	_____	_____	_____	_____	_____	_____	_____
_____	_____	_____	_____	_____	_____	_____	_____	_____
_____	_____	_____	_____	_____	_____	_____	_____	_____
_____	_____	_____	_____	_____	_____	_____	_____	_____
_____	_____	_____	_____	_____	_____	_____	_____	_____
_____	_____	_____	_____	_____	_____	_____	_____	_____
_____	_____	_____	_____	_____	_____	_____	_____	_____

Diese Checkliste ist bei jedem Einsatz einer Hubarbeitsbühne auszufüllen.

**Haben Sie Fragen? Rufen Sie uns an, für Auskünfte: Tel. 041 419 55 33**

**für Bestellungen: [www.suva.ch/waswo](http://www.suva.ch/waswo), Fax 041 419 59 17, Tel. 041 419 58 51**

Suva, Gesundheitsschutz, Postfach, 6002 Luzern

Ausgabe: Mai 2016

**Bestellnummer:** 67064/2.d