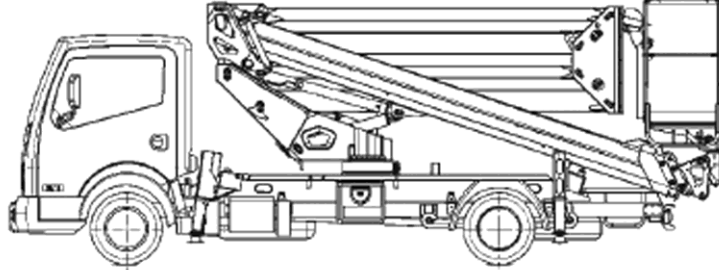


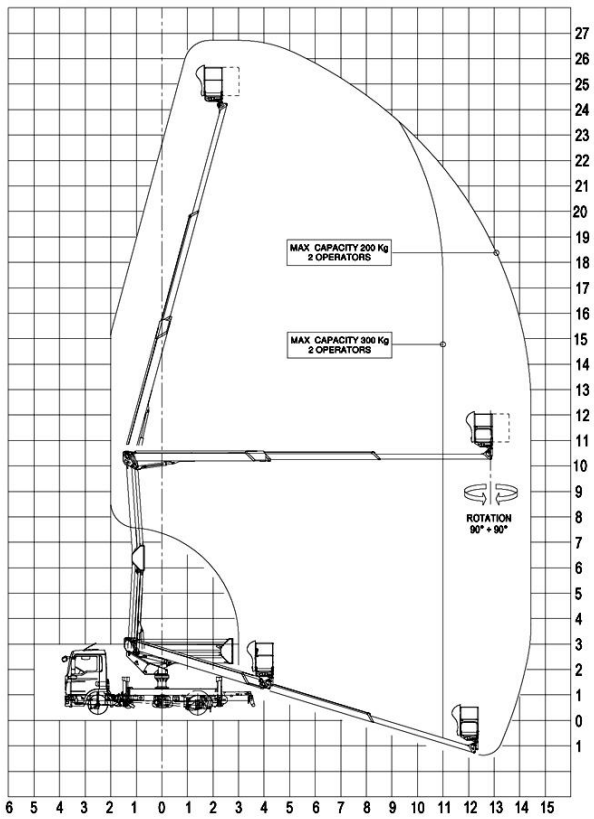
Gelenkteleskopbühne auf LKW Typ Snake2714

Arbeitshöhe	27 m
Tragfähigkeit Plattform	300 kg
Seitliche Reichweite	14,5 m

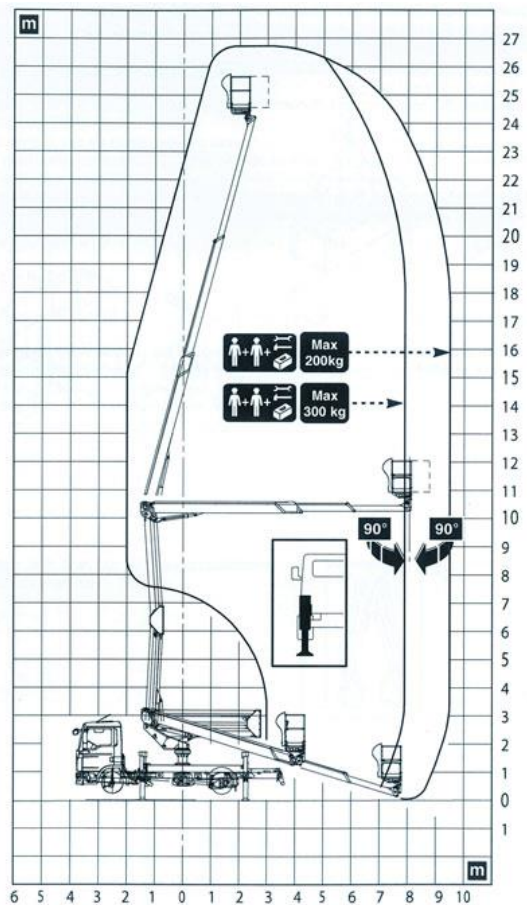


Plattformhöhe:	25,0 m	Arbeitskorb	1,78 m x 0,7 m	
Schwenkbereich:	360°	Abstützbreite hinten:	2,20 m	
		vorne:	2,20 - 3,08 m	
Transport -	Länge:	8,30 m	Betriebsart:	Diesel
	Breite:	2,31 m		
	Höhe normal:	3,05 m	zul. Gesamtgewicht:	7490 kg

Stützen vorne ausgefahren!



Stützen vorne eingefahren!



Sonstiges : Proportionalsteuerung
 Korbrotation: +/- 90°

SCHULER & SCHULER AG

HEBE- UND TRANSPORTTECHNIK

CH-6405 Immensee (SZ) contact@schuler-schuler.ch
Telefon +41 41 854 7000 Telefax +41 41 854 7001
www.schuler-schuler.ch