

# SR1745

## GELÄNDEGÄNGIGER TELESKOPSTAPLER



- Permanenter Allradantrieb
- Geschlossene Kabine
- Servolenkung
- Proportionale Joystick-Steuerung
- Einfache Bedienung und Wartung

 **snorkel**  
[www.snorkellifts.com](http://www.snorkellifts.com)

# GELÄNDEGÄNGIGER TELESKOPSTAPLER

# SR1745

## LEISTUNGSVERMÖGEN SR1745

Tragfähigkeit max.	4 535kg
Hubhöhe max. (A)	16,4m
Reichweite nach vorne max.	12,6m

## ABMESSUNGEN

Gesamtbreite (B)	2,3m
Höhe eingefahren (C)	2,56m
Länge bis Gabelträger (D)	6,6m
Radstand	2,95m
Bodenfreiheit	350mm

## LEISTUNGSDATEN

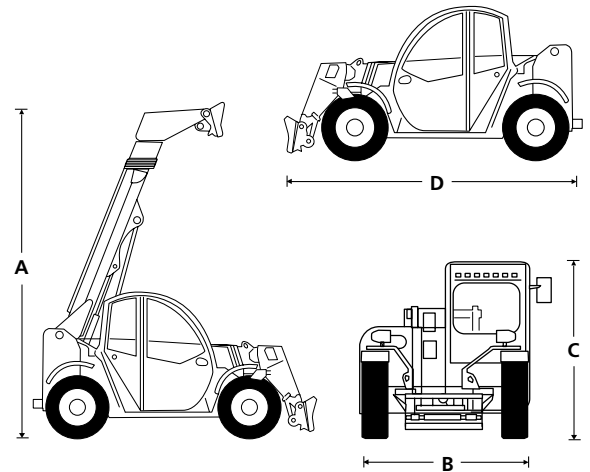
Max. Fahrgeschwindigkeit	30km/h
Dauer, Anheben/Absenken	16/10.8sec
Fahrgestell-Nivellierung	11°
Hydraulik-Fördermenge (pro Minute)	120L
Hydraulikdruck	230bar
Menge Hydraulikflüssigkeit	150L
Kraftstofftankinhalt	120L
Wenderadius außen	4,2m
Reifen	445/65 - 22.5"

## ENERGIEVERSORGUNG

Antriebsart	Deutz TCD 3.6L Tier 4 Final 74.4kW
-------------	------------------------------------

## GEWICHT

Eigengewicht	12 180kg
--------------	----------



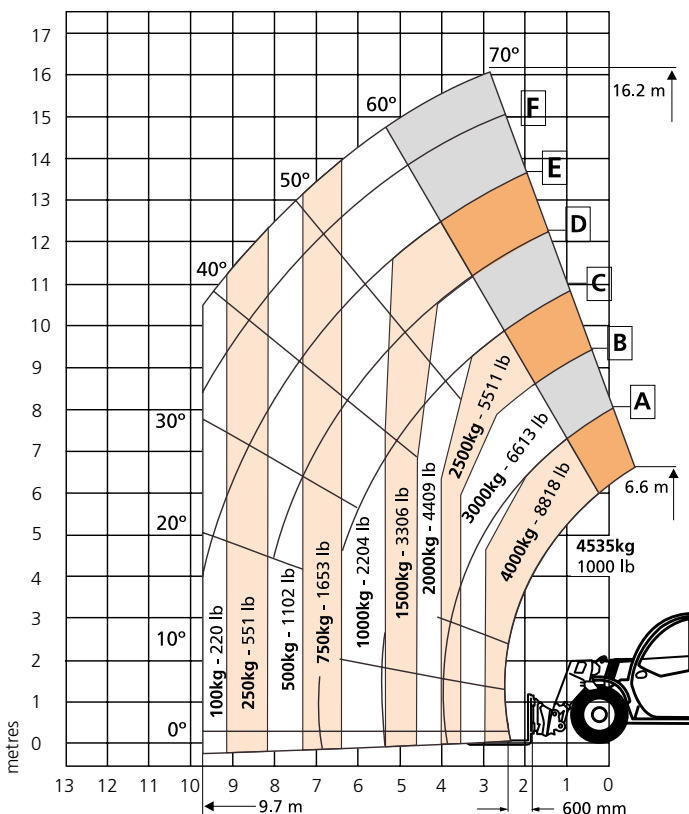
## STANDARDMERKMALE

- Permanenter Allradantrieb
- Allradlenkung
- Wählbare Lenkarten: Vorderachse, Krebsgang und Koordiniert
- Zusatzhydraulikkreis am Ausleger
- Stufenlos regelbarer Hydrostat-Fahrtrieb
- Kotflügel (4 Stck.)
- Geschlossene Kabine mit Klimaanlage
- Proportionale Joystick-Steuerung
- Verstellbare Lenksäule
- Beleuchtete Anzeigen und Schalter
- LCD-Farbbildschirm mit Maschinen- und Motordiagnosen
- Verstellbarer, gefederter Sitz
- Motorblockheizung
- Blitzwarnleuchte
- Straßenfahrbeleuchtung
- 1,5 m Wagen
- 1,5 m Gabeln
- Arbeitsscheinwerfer am Ausleger (2)
- 2 Jahre Garantie auf Ersatzteile und Arbeiten, 5 Jahre auf Strukturbauteile
- CE-Zulassung

## OPTIONEN

- LED-Arbeitsscheinwerfer vorne und hinten

## TRAGLASTDIAGRAMM



**snorkel**



**SCHULER & SCHULER AG**

HEBE- UND TRANSPORTTECHNIK

CH-6405 Immensee (SZ) [contact@schuler-schuler.ch](mailto:contact@schuler-schuler.ch)

Telefon +41 41 854 7000 Telefax +41 41 854 7001

[www.schuler-schuler.ch](http://www.schuler-schuler.ch)